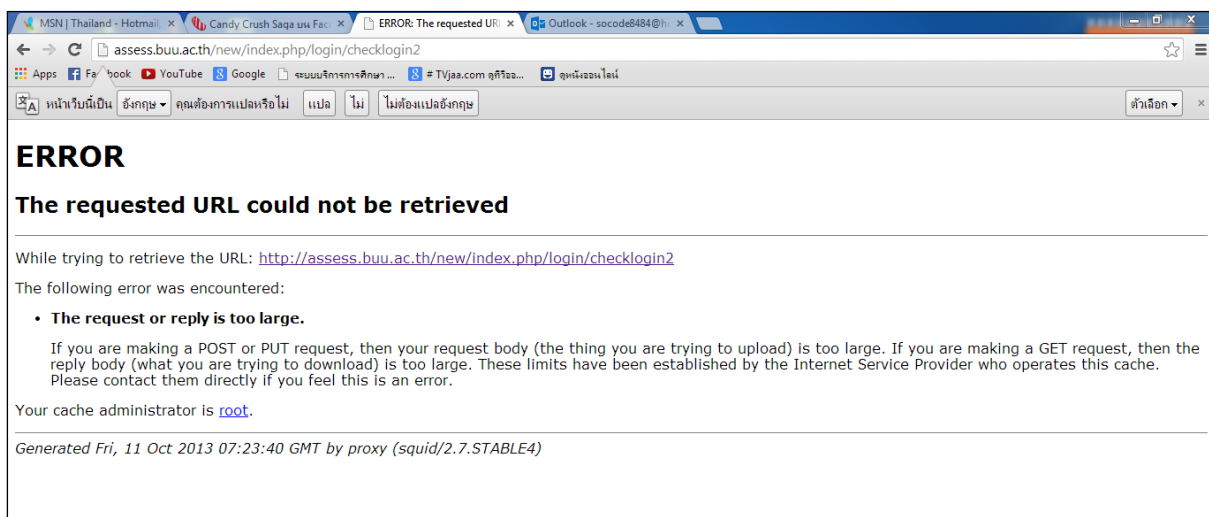
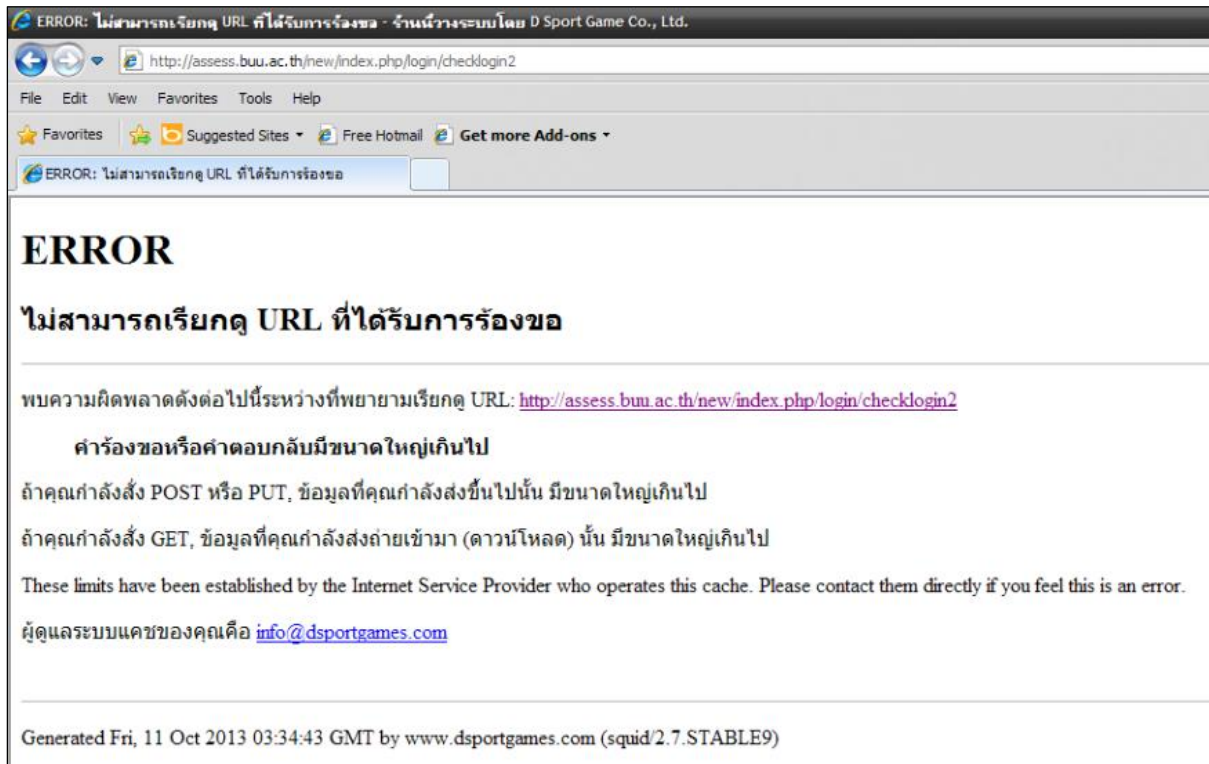


กรณีที่ใช้งานระบบแล้วพบปัญหาที่แสดงดังภาพ ให้ลองกำหนด Trusted sites ของเว็บเบราว์เซอร์ตามตัวอย่างข้างล่าง เว็บเบราว์เซอร์ ดังนี้

1. Microsoft Internet Explorer
2. Google Chrome (PC/Notebook)
3. Mozilla Firefox



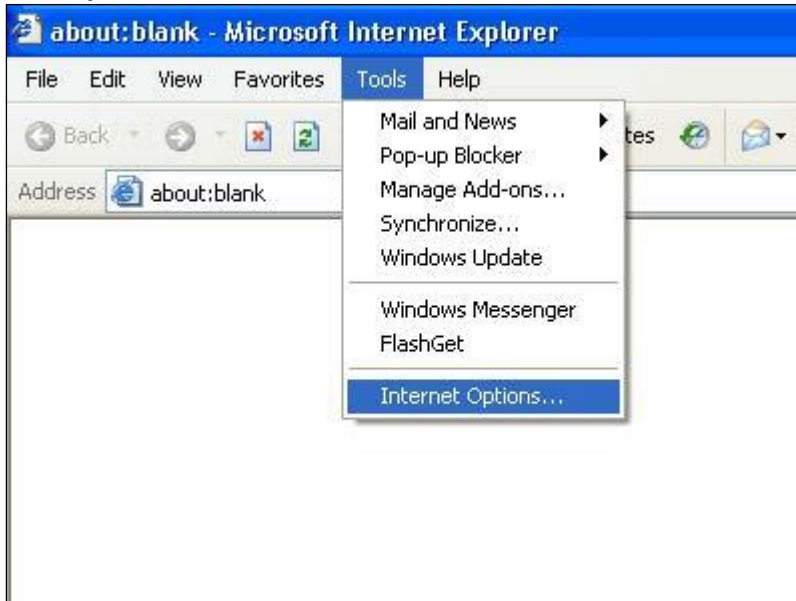
การกำหนด Trusted sites

Microsoft Internet Explorer

1. เปิดโปรแกรม Microsoft Internet Explorer



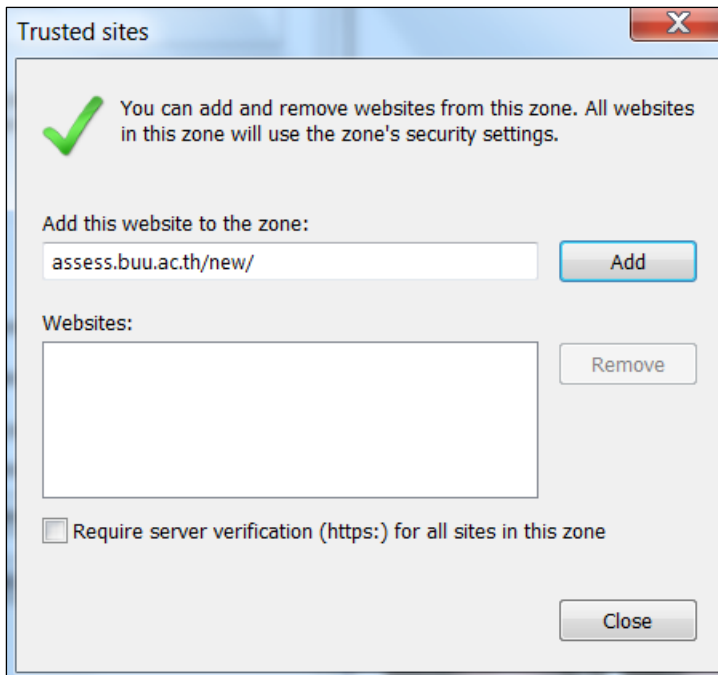
2. คลิกเมนู Tools -> Internet Options



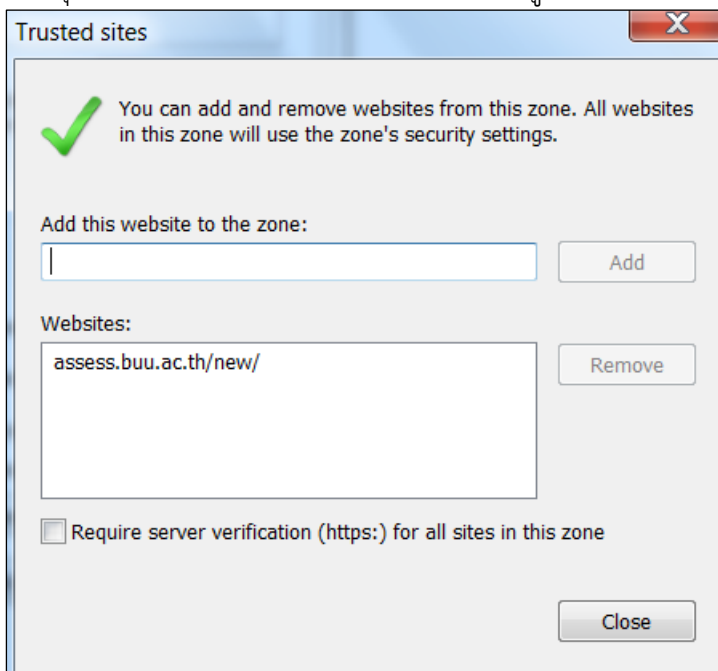
3. คลิกที่แถบชื่อ Security -> คลิกไอคอน Trusted sites -> คลิกปุ่ม Sites...



4. คลิกยกเลิก Require server verification (https:) for all sites in this zone และพิมพ์ Address ลงในช่อง Add this Web site to the zone: ดังภาพ




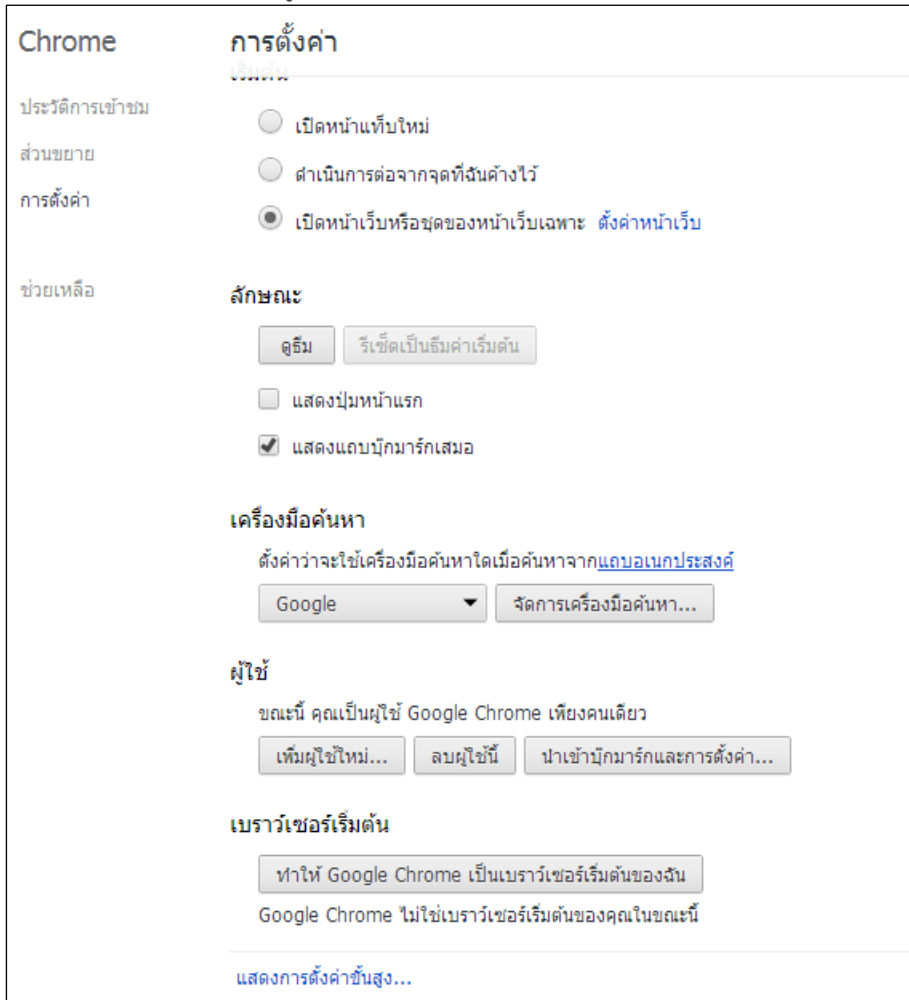
5. คลิกปุ่ม Add ชื่อ website ที่ป้อนไว้ จะเข้าไปอยู่ในกรอบ Websites: ดังภาพ



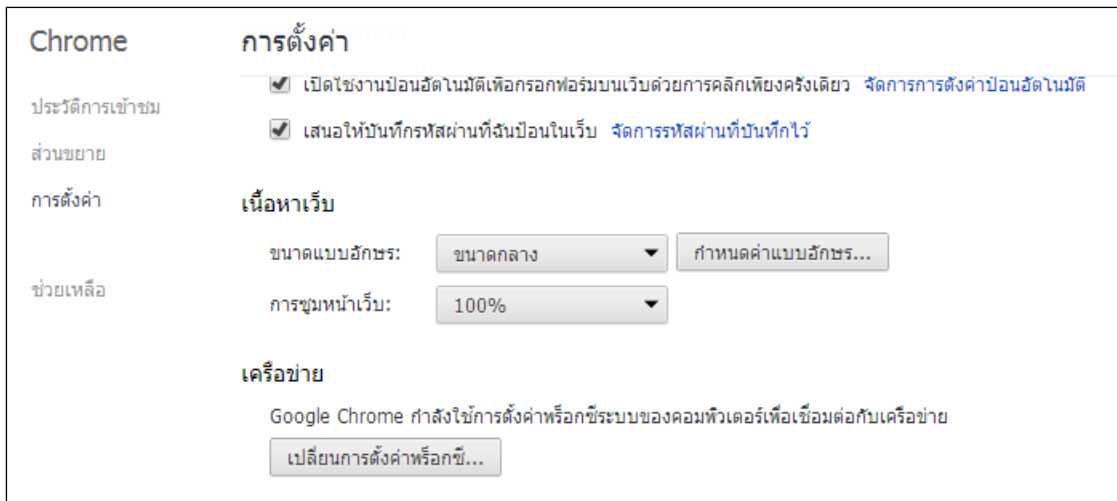
6. การกำหนด sites เรียบร้อยแล้ว ให้คลิกปุ่ม Close
7. คลิกปุ่ม OK เพื่อออกจากหน้าจอทั้งหมด

Google Chrome (PC/Notebook)

1. เปิดโปรแกรม Google Chrome
2. คลิกที่ไอคอนด้านบนขวา 
3. เลือก ตั้งค่า
4. คลิกที่ แสดงการตั้งค่าขั้นสูง...



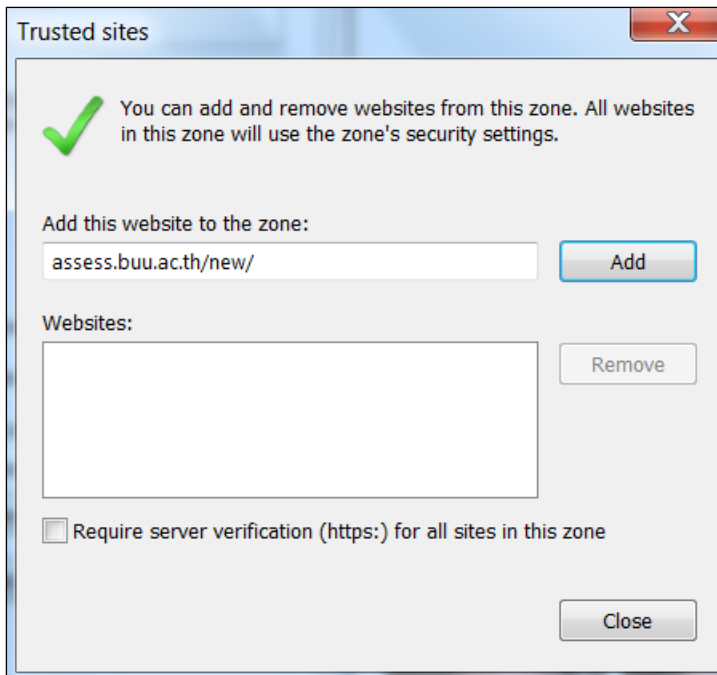
5. ที่เครือข่าย คลิกปุ่ม เปลี่ยนการตั้งค่าหรือรีเซ็ต...



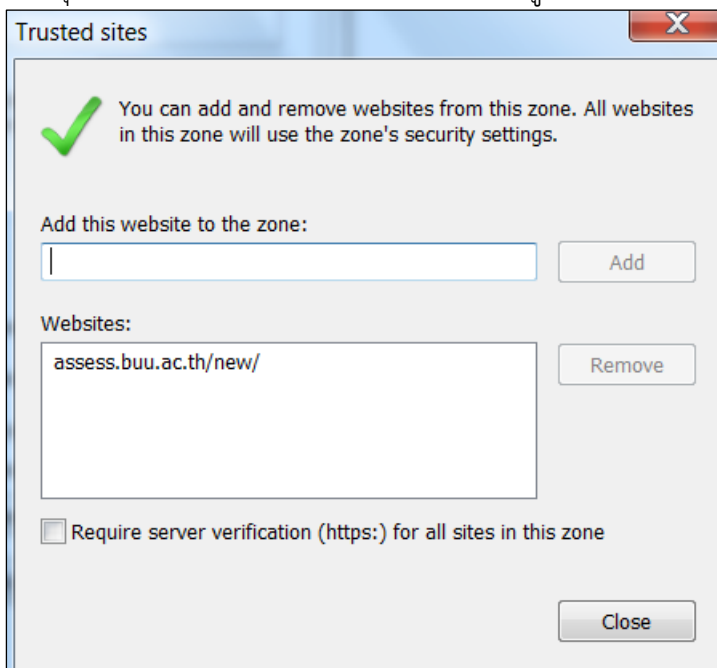
8. คลิกที่แถบชื่อ Security -> คลิกไอคอน Trusted sites -> คลิกปุ่ม Sites...



9. คลิกยกเลิก Require server verification (https:) for all sites in this zone และพิมพ์ Address ลงในช่อง Add this Web site to the zone: ดังภาพ



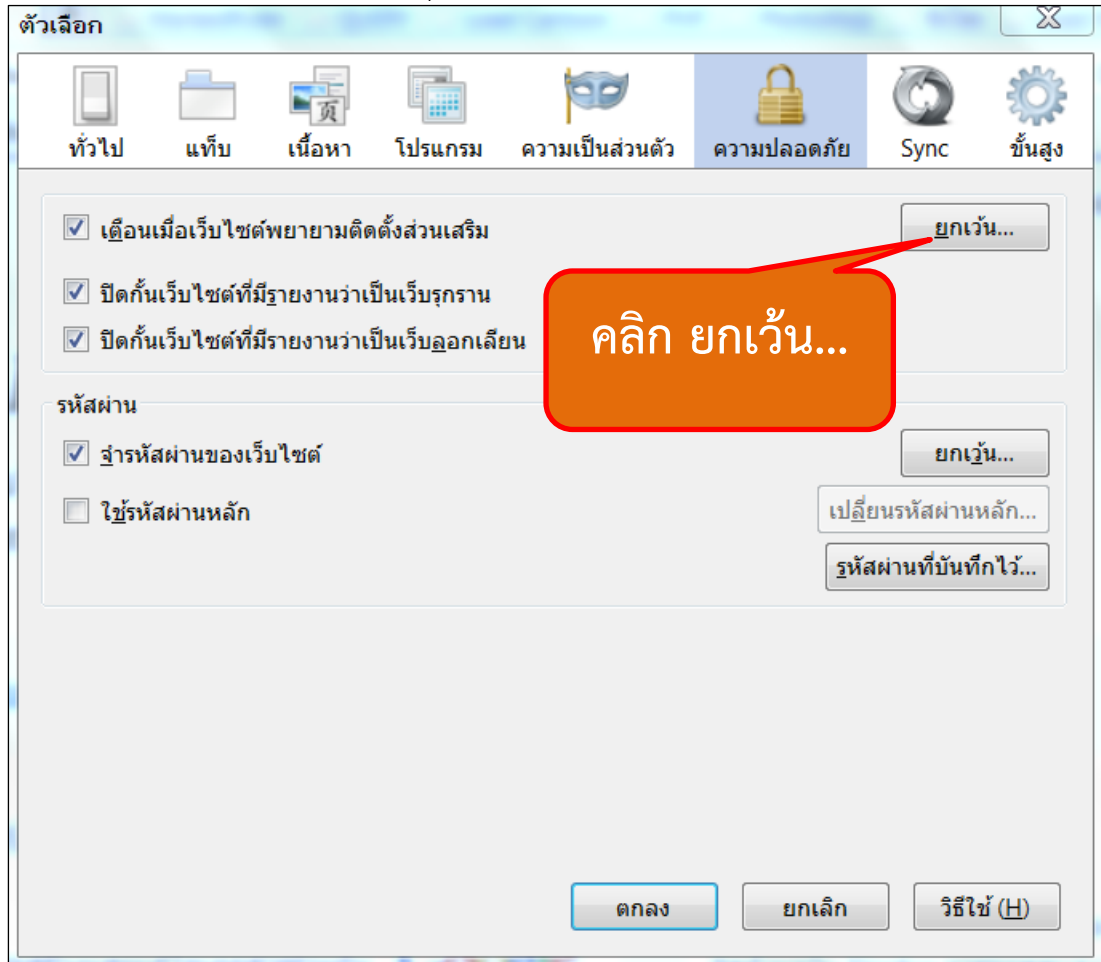
10. คลิกปุ่ม Add ชื่อ website ที่ป้อนไว้ จะเข้าไปอยู่ในกรอบ Websites: ดังภาพ



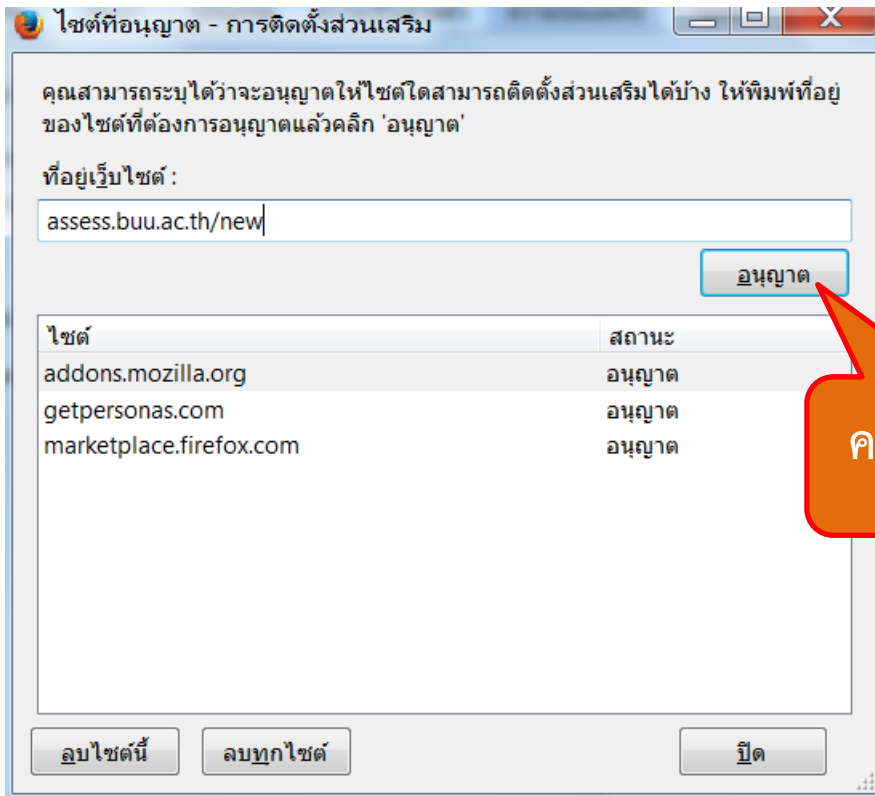
11. การกำหนด sites เรียบร้อยแล้ว ให้คลิกปุ่ม Close
12. คลิกปุ่ม OK เพื่อออกจากหน้าจอทั้งหมด

Mozilla Firefox

1. เปิดโปรแกรม_Mozilla Firefox
2. คลิกแถบ “เครื่องมือ” -> เลือก “ตัวเลือก”
3. เลือกแท็บ “ความปลอดภัย” -> คลิกปุ่ม ยกเว้น...



4. ป้อนชื่อเว็บไซต์ ดังภาพ แล้วคลิกปุ่ม “อนุญาต”



5. จากนั้นคลิกปุ่ม “ปิด”

